

Farmácia Galileu Galilei

“Trabalhando pela Vida”

15 anos



Unidade 1

Av. Roland Garros, 1815 - Jd Brasil - São Paulo/SP
Tel.: (11) 2248 3311 Fax.: (11) 2242 9653
(ao lado do Bergamini)

Unidade 2

Av. Leôncio de Magalhães, 1011 — Jd. São Paulo – SP
Tel.: (11) 2959-1186 Fax.: (11) 2574-8598
(em frente ao metrô Jd São Paulo)



Depressão

A depressão constitui um grupo de condições clínicas caracterizado por:

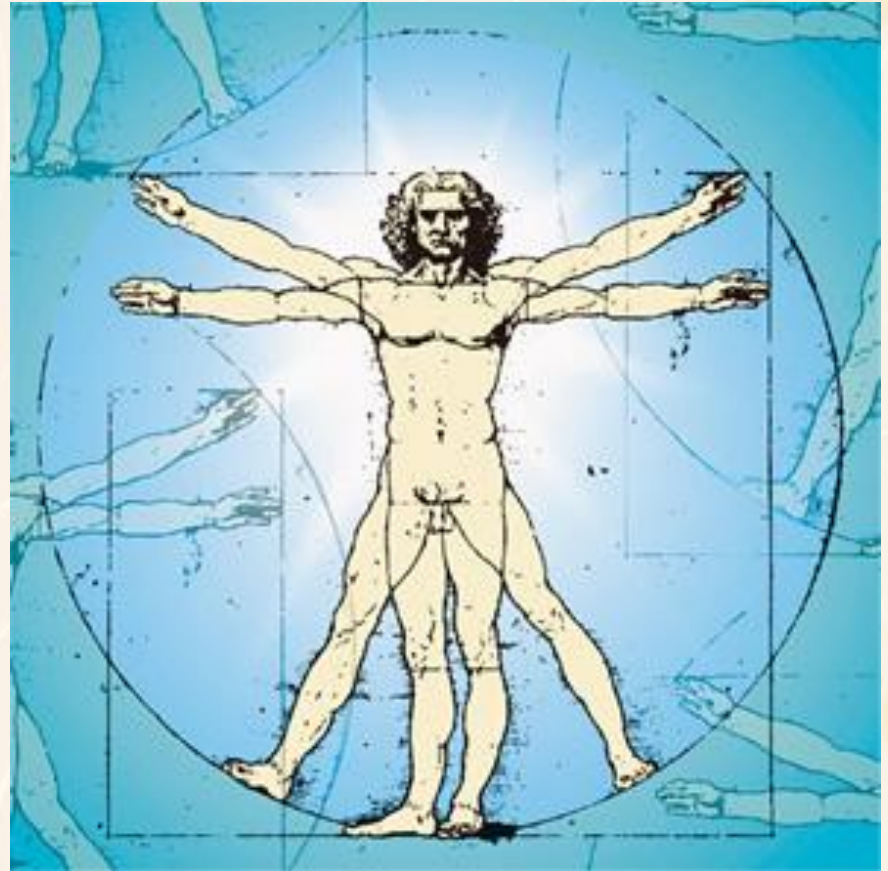
- falta de interesse nas atividades do cotidiano, incluindo o sexo;
- sensação de tristeza, ansiedade ou vazio;
- perda de energia;
- dificuldade de concentração e memória;
- perda de apetite;
- sono.

Além de pensamentos sobre **morte** e **suicídio**, todas essas manifestações comprometem a vida social, profissional e interpessoal do indivíduo.



Ser Humano

Somos compostos por:
Mente;
Corpo;
Alma.



Como funciona o mecanismo da Mente

Quando pensamos em algo,
aparece na mente uma imagem,
se pensar em um limão, verá um
Limão.

Em nossa mente temos gravados
Todos acontecimentos de nossa vida.



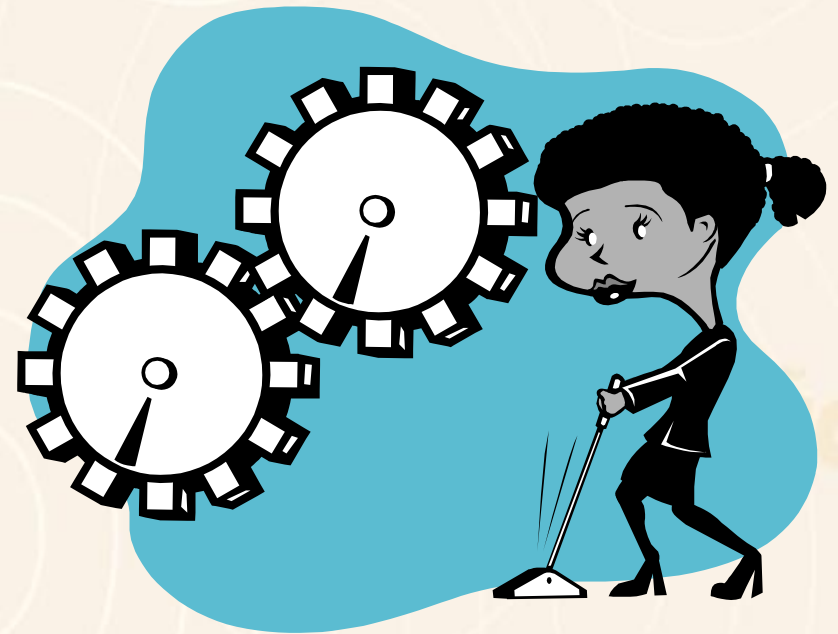
Como funciona o mecanismo da Mente

Nossa mente basicamente é:

Consciente;

Inconsciente;

Subconsciente.



Consciente

Os acontecimentos agradáveis e comuns ficam gravados no consciente.



Inconsciente

Durante momentos intensos de dor, esses acontecimentos ficam gravados nesta parte da mente.

O que pode nos levar a estados de inconsciência:

Além dos momentos de dores físicas e emocionais as Drogas ilícitas, excesso de analgésicos, Nicotina, Álcool e Cafeína.

Subconsciente

Grava nossos momentos repetitivos como:

Medo de assalto, quedas, baixo desempenho, insetos.

Toda a nossa linha do tempo em repetições de momentos dolorosos como:

Relacionamentos difíceis (Trabalho, escola, interpessoal, etc).

Depressão

Depressão

Qual a Causa da Depressão?

Depressão

Depressão

Subconsciente x Consciente

A mente consciente não é seletiva.

Mesmo não querendo pensar em algo, sentir algo indesejável, estas situações sempre aparecem.

Exemplo:

Não pense em um gato. Mesmo você não querendo ele aparece.

Corte um limão em 4 pedaços e dê uma mordida.

Na depressão é o mesmo mecanismo. Conforme nossa experiências os resultados negativos aparecem sem desejarmos.

Subconsciente x Consciente

Porque certas datas nos faz ficar tristes? (Natal, Páscoa etc...)

Nossa Mente não seleciona o aqui e agora como um momento agradável, mas nos leva a momentos similares do nosso passado onde situações desagradáveis marcaram em nossas vidas, ou até mesmo a ausência de pessoas que nos faziam felizes nessas datas que não estão mais em nosso convívio.



Depressão

Depressão

Quais os Sintomas da Depressão?

Depressão

Depressão

Depressão: Sintomas

- Falta de interesse ou prazer nas atividades, incluindo sexo.
- Sensação de tristeza, vazio ou ansiedade.
- Choro fácil ou sem razão.



Depressão: Sintomas

- Sensação de culpa, perda da esperança e pessimismo.
- Pensamentos de morte ou suicídio.
- Sonolência e cansaço freqüentes.



Depressão

Depressão

Qual o Tratamento da Depressão?

Depressão

Depressão

O tratamento pode ser feito com:

- Medicamentos (antidepressivos, Florais, Homeopantias, Fitoterápicos);
- Psicoterapias;
- Ambos.



- Hoje existem muitas opções de antidepressivos no mercado, os quais atuam por mecanismos de ação diferentes e de forma diferente para cada pessoa ;
- Assim, apenas o médico poderá indicar o melhor tratamento para o paciente, de acordo com cada caso.



Depressão: Tratamento



- O tratamento se dá em longo prazo e não deve ser interrompido em razão de aparente falta de melhora.

Depressão: Tratamento

A depressão não é “fingimento” ou “preguiça”. É uma doença que requer cuidados especiais, mas que possui tratamento efetivo.

Farmácia Galileu Galilei

“Trabalhando pela Vida”

15 anos



Unidade 1

Av. Roland Garros, 1815 - Jd Brasil - São Paulo/SP
Tel.: (11) 2248 3311 Fax.: (11) 2242 9653
(ao lado do Bergamini)

Unidade 2

Av. Leôncio de Magalhães, 1011 — Jd. São Paulo – SP
Tel.: (11) 2959-1186 Fax.: (11) 2574-8598
(em frente ao metrô Jd São Paulo)